

edifica 2026

Somos CChC

24º FERIA INTERNACIONAL DE LA CONSTRUCCIÓN

20
a
22
OCTUBRE



ESPACIO RIESCO
SANTIAGO, CHILE

EL VALOR DE CONSTRUIR
CON VISIÓN DE FUTURO

edifica.cl →

COORGANIZA
 

ORGANIZA

CAMARA CHILENA DE LA CONSTRUCCION

20
al
22
OCTUBRE



ESPACIO RIESCO
SANTIAGO, CHILE

CO-ORGANIZADOR Y PRODUCTOR



FISA es el creador de la industria ferial en Chile, con más del 80% del mercado en exhibiciones y congresos profesionales. Aborda a los principales sectores de la economía, reuniendo a más de 5.000 marcas y 200.000 visitantes cada año. FISA es una filial del grupo internacional líder en eventos, **GL events**, desde 2018.

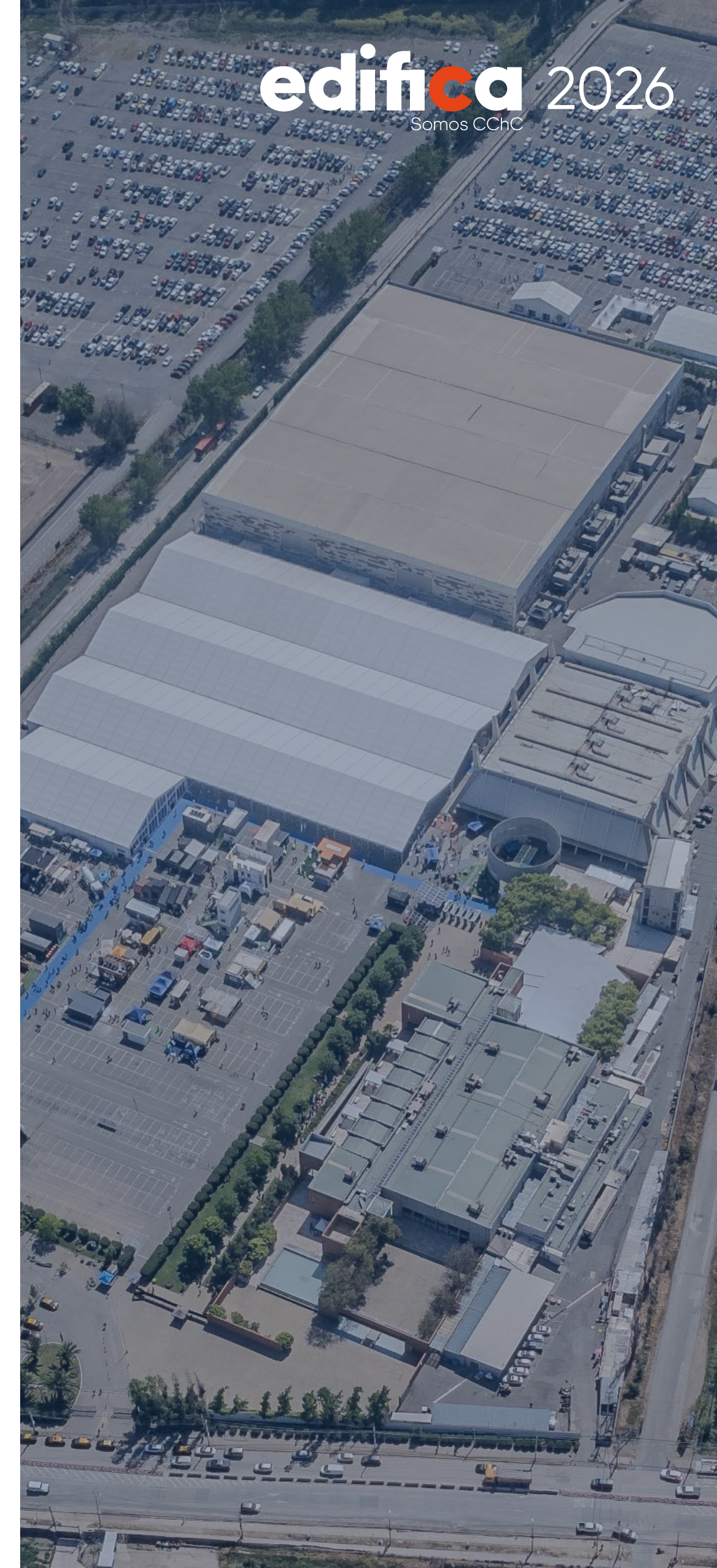
www.fisa.cl • www.gl-events.com →

ORGANIZADOR



CChC es la asociación gremial chilena cuyo objetivo principal es promover el desarrollo y estimular la actividad de la construcción, como un motor fundamental para el desarrollo del país, en el ámbito de una economía social de mercado sustentada en la industria privada.

www.cchc.cl →



UNA MIRADA AL SECTOR CONSTRUCCIÓN EN CHILE

- 7,3% del PIB
- Crecimiento anual inversión: 4%
- Crecimiento anual empleo: 8,9%
- Inversión anual en concesiones: US\$ 711 millones
- 65% de la inversión en viviendas, construcción no residencial y obras de ingeniería

CARTERA DE LLAMADOS A LICITACIONES 2020 - 2026

Tipo de Activo	Inversión Total (US\$ mm) ⁽⁴⁾	Total de Proyectos*	Relicitaciones	Nuevas
Autopistas	10.671	23	11	12
Hospitales	2.110	15 ⁽⁶⁾	0	15
Tranvías y Teleféricos	890	5	0	5
Embalses	823	2	0	2
Aeropuertos	284	6 ⁽⁶⁾	4	2
Otros ⁽⁷⁾	132	3	1	2
Total	14.910	54	16	38

(*) vigentes desde 1993 (Fuente: Ministerio de Obras Públicas)

PLAN DE CONCESIONES GOBIERNO DE CHILE



20
al
22
OCTUBRE

ESPACIO RIESCO
SANTIAGO, CHILE

edifica 2026
Somos CChC

¿POR QUÉ PARTICIPAR?



75.000

M² de superficie
de exhibición

+700

Empresas
expositoras

+5.000

Marcas
representadas

35.000

Visitas
profesionales

Demostraciones

Constructivas
en vivo

Conferencias

Charlas, workshops y
paneles de discusión

EDIFICA es el gran evento bienal y la Exhibición más importante de la construcción de Hispanoamérica, donde se reúnen proveedores, visitantes profesionales y representantes del sector público y privado.

Edifica que ya cuenta con 23 versiones, es un espacio privilegiado para el intercambio comercial, la introducción de nuevas tecnologías y el mejoramiento de la productividad en la ejecución y operación de grandes proyectos de inversión.

El único punto de encuentro entre la oferta y la demanda de la industria, creando espacios para establecer sólidas alianzas y redes de contacto.

La CChC es parte de la Confederación de la Producción y el Comercio, CPC, entidad que reúne a los entes gremiales de los principales sectores productivos y de servicios de Chile, así como de la Federación Iberoamericana de la Industria de la Construcción, FIIC y de la Confederación de Asociaciones de Contratistas Internacionales, CICA.

edifica.cl →

COORGANIZA
fisa | G+ events

ORGANIZA
CChC
CAMARA CHILENA DE LA CONSTRUCCION

EL ÚNICO
ENCUENTRO B2B
DE LA CONSTRUCCIÓN

ÁREAS DE EXHIBICIÓN



SECTOR MAQUINARIA



SALÓN DE CAMIONETAS
Y VEHÍCULOS DE TRABAJO



EXPO INDUSTRIALIZACIÓN



DEMOSTRACIONES CONSTRUCTIVAS
A ESCALA REAL



ÁREAS DESCUBIERTAS



BENEFICIOS DE SER EXPOSITOR

- Construye negocio
- Muestra innovación
- Establece alianzas
- Potencia tus ventas
- Consigue las mejores oportunidades de crecimiento

PERFIL DEL EXPOSITOR

- ✓ Transporte y Movimiento de Carga
- ✓ Maquinaria y Equipamiento para la Construcción
- ✓ Seguridad Industrial y Equipamiento para el Trabajo
- ✓ Materiales y Productos para la Construcción
- ✓ Viviendas y Soluciones Constructivas
- ✓ Medio Ambiente y Sustentabilidad
- ✓ Economía Circular
- ✓ Innovación
- ✓ Automatización
- ✓ Servicios para la Construcción
- ✓ Eficiencia Energética
- ✓ Entidades Públicas & Privadas
- ✓ Educación y Capacitación
- ✓ Servicios Comerciales & Nuevos Negocios
- ✓ Productividad

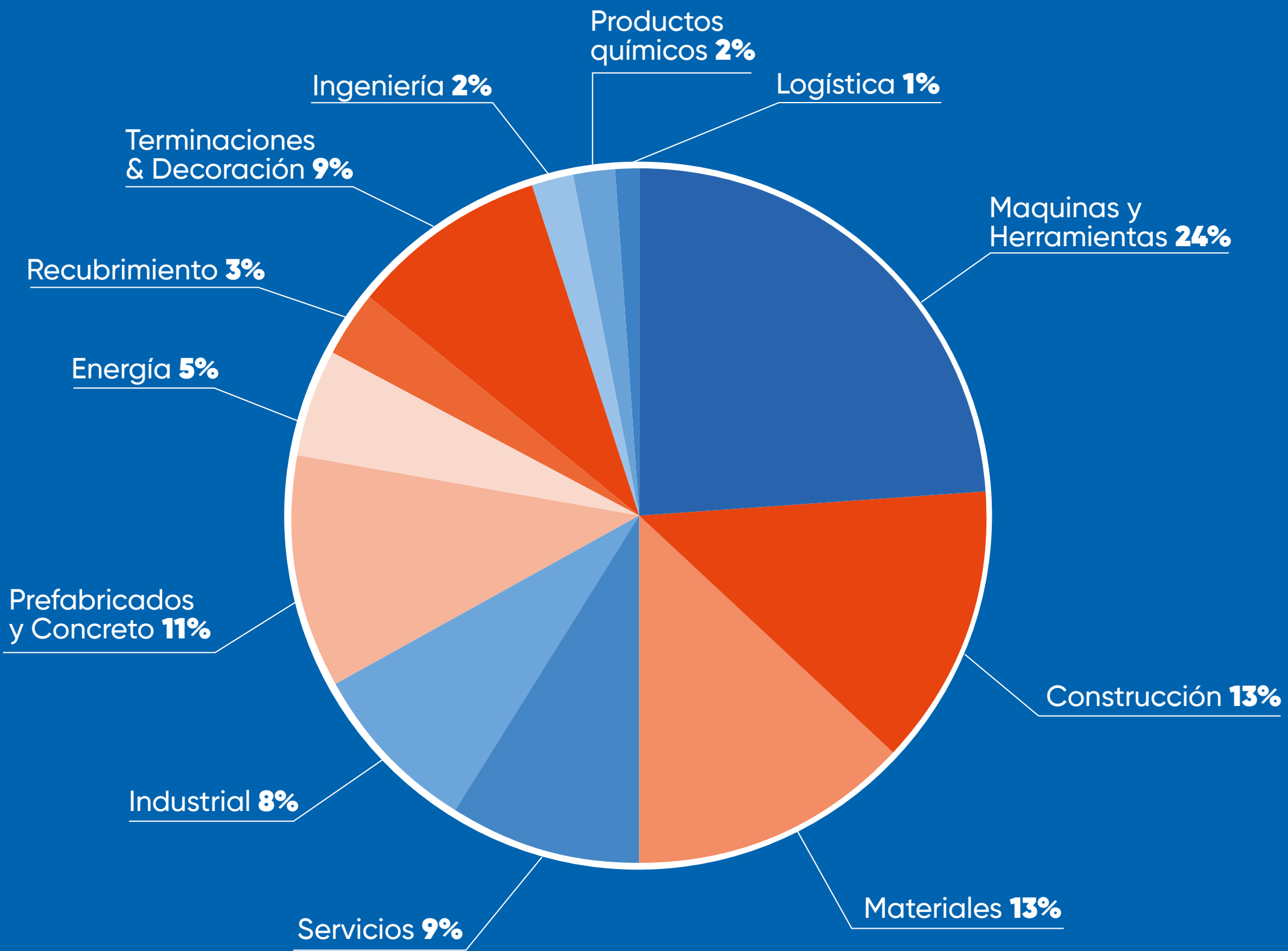


20
al
22

OCTUBRE
ESPACIO RIESCO
SANTIAGO, CHILE

edifica 2026
Somos CChC

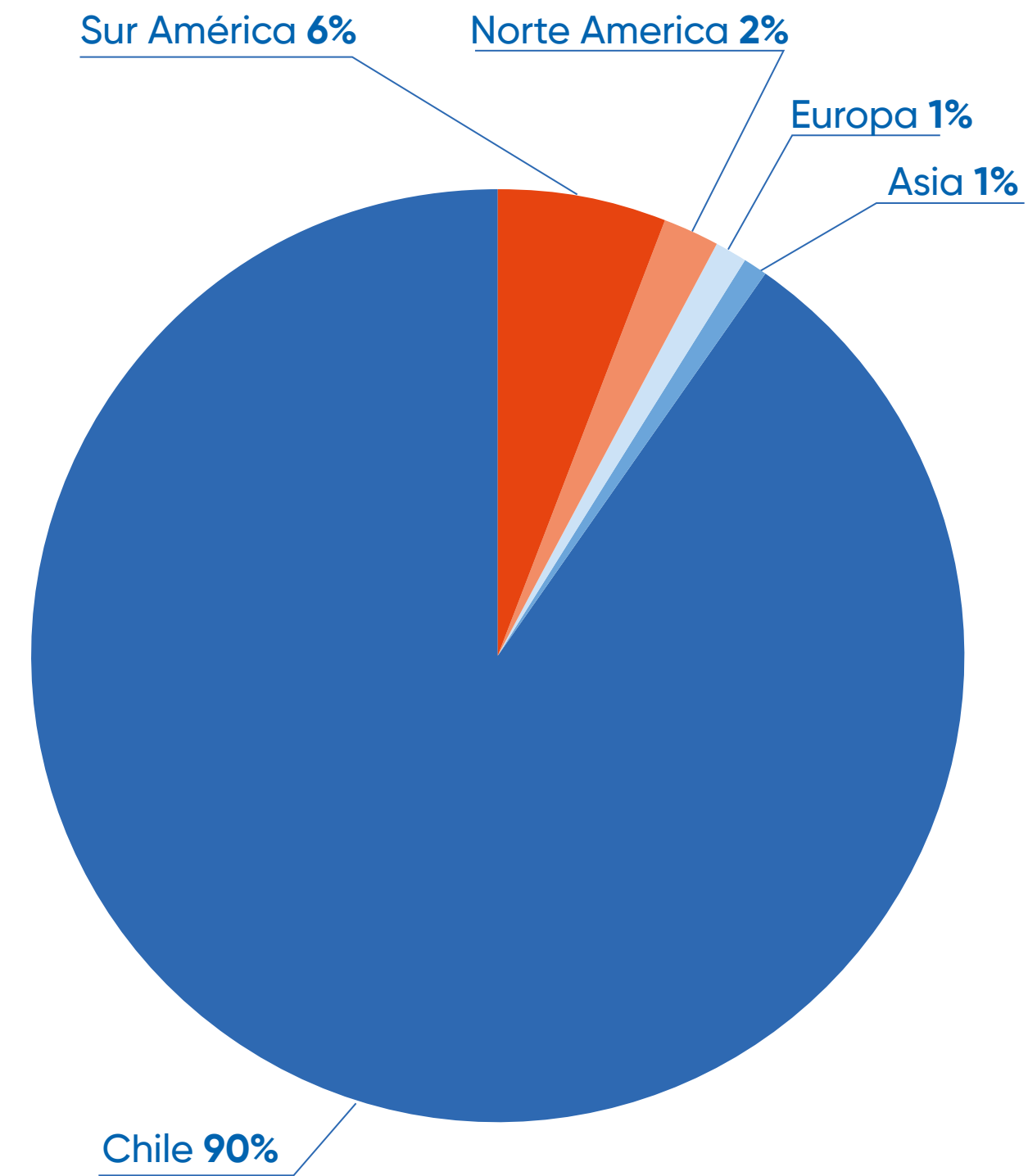
PERFIL DEL EXPOSITOR





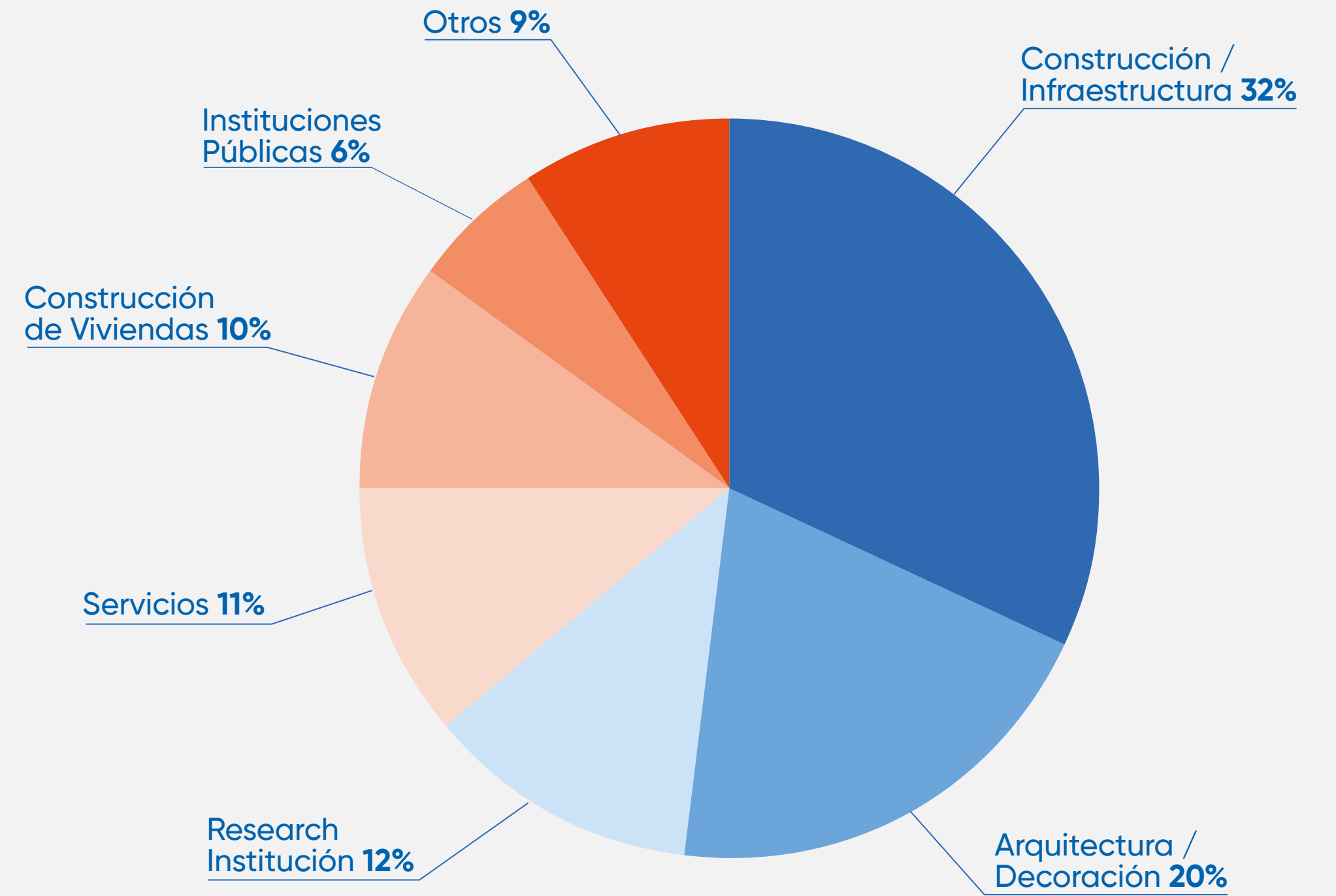
NUESTROS VISITANTES

- Brasil
- Perú
- Argentina
- Colombia
- México
- Ecuador
- Panamá



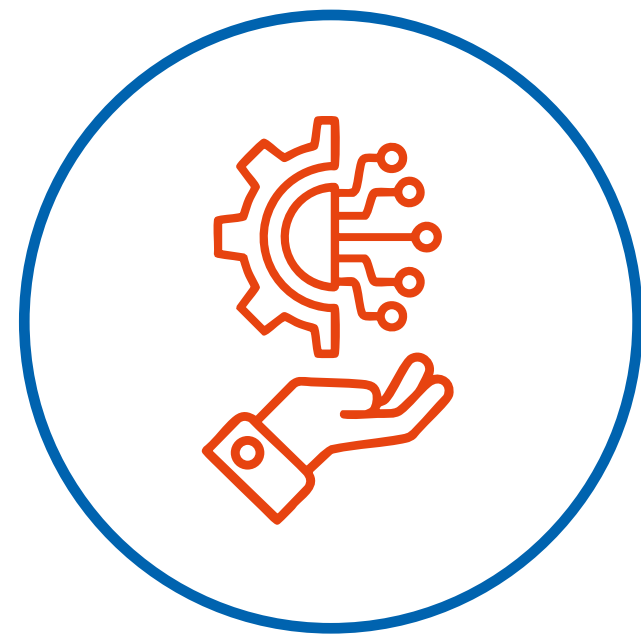
35.000
Visitas profesionales

PERFIL VISITANTES

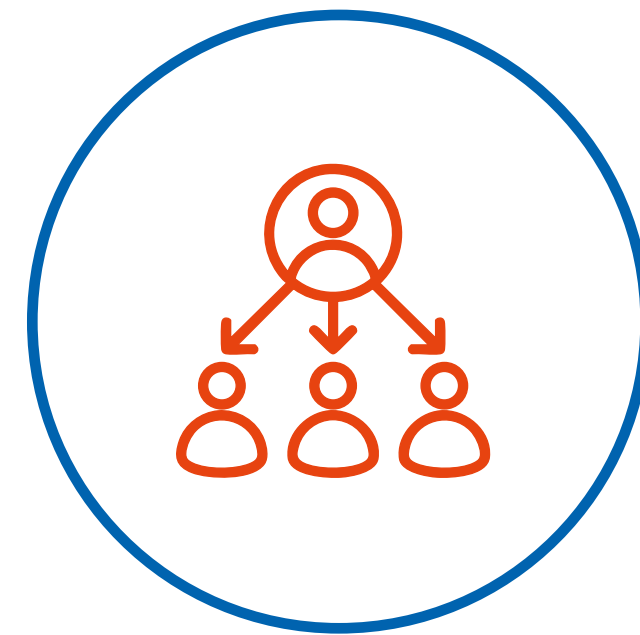


Ingenieros, arquitectos, diseñadores, constructores civiles, proyectistas, técnicos y otras especialidades relacionadas con el sector de la construcción.

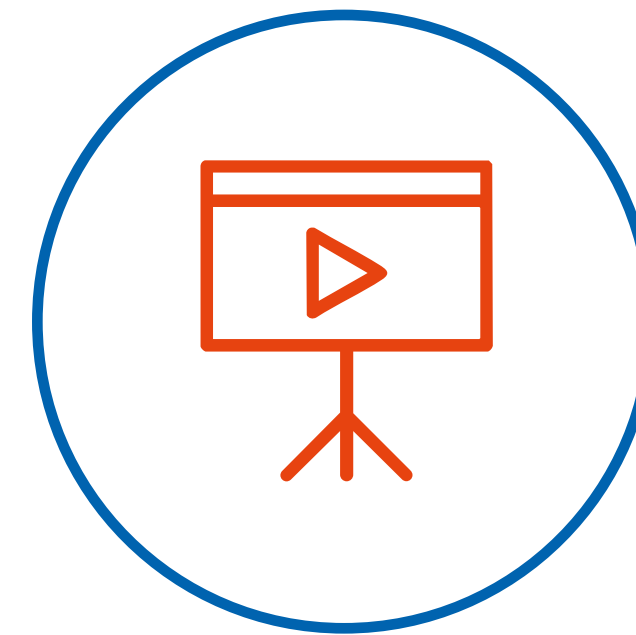
PRINCIPALES OBJETIVOS DE NUESTROS VISITANTES



Conocer y testear
nuevas tecnologías, productos,
equipos y/o maquinarias



Buscar nuevos
proveedores



Participar activamente
de las demostraciones
y actividades paralelas



Comprar equipos
y/o maquinarias





FORMAS DE PARTICIPACIÓN



STAND BÁSICO 9 m² / 3X3

UF 9,85 x m² (Valores + IVA)
€ 492 x sqm (IVA incluido)

- Stand desarrollado con perfilera de aluminio y panelería de sistema blanco. Considera iluminación general LED
- 3 focos
- Cenefa (expositor + n° stand)
- Energía Base 70 Watts por m²
- Enchufe - 1 Unidad
- Cubrepiso



STAND EQUIPADO 9 m² / 3X3

UF 10,37 x m² (Valores + IVA)
€ 536 x sqm (IVA incluido)

- Stand desarrollado con perfilera de aluminio y panelería de sistema blanco. Considera iluminación general LED
- 3 focos
- Cenefa (expositor + n° stand)
- Mobiliario - 1 Mesa, 3 Sillas
- Papelero - 1 Unidad
- Enchufe - 1 Unidad
- Energía Base 70 Watts por m²
- Cubrepiso



ÁREA DESCUBIERTA

Hasta 100 m² UF 4,0 x m²
Sobre 101 m² UF 3,0 x m²
(Valores + IVA)

Hasta 100 m² € 188 x sqm
Sobre 101 m² € 155 x sqm
(IVA incluido)

- Desde 50 m², incluye energía 50 watt por m². No incluye modulación ni equipamiento
- Enchufe - 1 Unidad



ÁREA NETA INTERIOR DESDE 36 m²

UF 9,5 x m² (Valores + IVA)
€ 474 x sqm (IVA incluido)

Considera:

- Cubrepiso color
- Energía eléctrica 50 watts x m²

TARIFAS ADICIONALES PASILLO PRINCIPAL

Aledaño stand CChC

Isla completa:

- UF 75 + IVA
- € 4.647 (IVA incluido)

Pasillo 3 frentes:

- UF 50 + IVA
- € 3.099 (IVA incluido)

Pasillo 2 frentes:

- UF 40 + IVA
- € 1.550 (IVA incluido)

TARIFAS ADICIONALES PASILLO SECUNDARIO Y TERCIARIO

Por ubicación preferencial en halls y áreas exteriores:

Isla completa:

- UF 60 + IVA
- € 3.098 (IVA incluido)

Pasillo 3 frentes:

- UF 40 + IVA
- € 2.066 (IVA incluido)

Pasillo 2 frentes:

- UF 30 + IVA
- € 1.033 (IVA incluido)

*Imágenes referenciales

20
al
22

OCTUBRE



ESPACIO RIESCO
SANTIAGO, CHILE

edifica 2026
Somos CChC

ESPACIOS PUBLICITARIOS



BANDERAS VELA SECTOR ESTACIONAMIENTO

UF 354 + IVA
€ 15.120 (IVA Incluido)

300 Banderas Vela de 220 x 60 cm,
impresión full color en alta resolución.

- Incluye:
- Impresión
 - Instalación
 - Montaje
 - Desmontaje.
 - Considera mástiles y sistemas de amarre a rejas del recinto.
 - Mástiles en calidad de Arriendo.
 - Tela impresa, propiedad del cliente



ADHESIVO PISO

UF 5 + IVA x adhesivo (60 cm diametro)
€ 214 (IVA Incluido) x adhesivo

- Incluye:
- Impresión
 - Instalación
 - Montaje
 - Desmontaje



LANYARD OFICIAL

UF 127 + IVA
€ 5.410 (IVA Incluido)

Espacio exclusivo para potenciar tu marca,
distribuido a todos nuestros visitantes
profesionales.
(Producción completa es gestión de quien
contrata el espacio publicitario. Debe llevar
logo Edifica).



FUNDAS SILLA INAUGURACIÓN

UF 76 + IVA
€ 3.248 (IVA Incluido)

300 fundas para sillas inauguración con logo
corporativo.

- Incluye:
- Confección
 - Impresión logo corporativo
 - Montaje - Desmontaje
 - Fundas impresas propiedad del cliente

edifica.cl



COORGANIZA



ORGANIZA



BENEFICIOS AUSPICIOS OFICIALES EDIFICA 2026	¡VENDIDO!		
	PRESENTA 1 CUPO	AUSPICIA 4 CUPOS	INVITA 6 CUPOS
1. PARTICIPACION EN LA FERIA			
Ticket de cortesía de libre acceso a la feria	200	150	75
Stand corporativo (modulación básica)	36 m ²	24 m ²	12 m ²
Activación publicitaria de la empresa dentro de la feria por los 3 días de exhibición (a definir con la organización)	✓	-	-
Pases de estacionamiento	2	1	1
2. PRESENCIA DE MARCA			
Logo en pantallas del salón de la ceremonia inaugural	✓	✓	✓
Logo de la empresa en la invitación oficial a la ceremonia inaugural (destacando categoría)	✓	✓	✓
Logo de la empresa en gráfica digital oficial que se utilizará en ceremonia inaugural (destacando categoría)	✓	✓	✓
Logo de la empresa en credenciales expositor, visitantes (destacando categoría)	✓	✓	✓
Logo en formulario de registro de visitantes y comprobante de acreditación	✓	✓	✓
Logo de la empresa en loop del congreso	✓	✓	✓
3. DIGITAL: REDES SOCIALES			
"Auspiciador oficial en LinkedIn, Instagram, Twitter y Facebook en donde la empresa podrá destacar su imagen en el contexto del evento"	3	2	2
Bienvenida del expositor en las RRSS oficiales del evento (nota de prensa)	✓	✓	✓
Logo en aviso publicitario dentro del plan de medios de la feria	✓	✓	✓
COSTOS DE INVERSIÓN	750 UF + IVA € 31.643 (IVA incluido)	550 UF + IVA € 23.205 (IVA incluido)	390 UF + IVA € 16.454 (IVA incluido)

20
al
22

OCTUBRE



ESPACIO RIESCO
SANTIAGO, CHILE

edifica 2026
Somos CChC

¡HABLEMOS!

COMERCIALIZACIÓN CHILE
María de Los Ángeles Troncoso
Gerente Comercial EDIFICA
Tel: (+56 2) 2530 7321
WhatsApp: +56 9 9449 6237
matroncoso@fisa.cl

Carolina Sepúlveda
Subgerente Comercial EDIFICA
Tel: (+56 2) 2530 7245
WhatsApp: + 56 9 5829 3781
csepulveda@fisa.cl

COMERCIALIZACIÓN ASIA
Yung Han Shen (Asia Consulting)
Tel.: +569 9230 8888
Email: edifica@asiaconsulting.cl

COMERCIALIZACIÓN TURQUÍA
Seda Irtes (ENT - MERKUR)
Tel.: +90 533 643 8864
+90 212 210 0368
Email: sirtes@entfairs.com

edifica.cl



COORGANIZA
 fisa



ORGANIZA
 CChC
CAMARA CHILENA DE LA CONSTRUCCION